

Экспликация помещений

Номер помещения	Наименование	Площадь, м ²
301	Танбур (зона самообслуживания)	33,9
303	Клиентский зал	114
304	Переговорная	9,9
305	ОПП, ОСП, МСБ	19,8
306	Директор	8,4
307	Касса	17,4
308	Кабина	2,8
309	Кабина	2,3
310	Коммутационный узел	2,4
311	АХО, ОИТ, Юрист	20,1
312	Коридор	9,9
313	Санузел	3,3
314	Санузел	3
315	Помещение персонала, архив	11,8
316	Лестничная клетка	10,5
317	Лестничная клетка	4,1
318	Танбур	2,9
319	Коридор	10,7
320	Санузел	6
321	Лестничная клетка	13,7
322	Помещение 11	29,6
323	Помещение 12	10,9
324	Помещение 2	24,1
Итого:		371,4

СПЕЦИФИКАЦИЯ МЕБЕЛИ (начало)

Номер эл-та	Наименование	Кол-во шт	Размеры, мм
1	Рабочее место оператора	5	-
1.1	Рабочий стол	5	1200*800*750
1.2	Боковая перегородка	5	1300*40*1250
1.3	Подвесная тумба с 1 нишей и 3 выдвижными ящиками	5	1300*40*1250
2	Стол письменный	7	1200*600*750
3	Стол руководителя	1	1600*860*750
4	Стол для переговоров	1	1800*860*750
5	Стол кассира	2	по месту
6	Стол круглый	-	*750
7	Кресло для сотрудницы	14	-
8	Стул для клиента	9	-
9	Кресло директора	1	-
10	Стул для переговорной	6	-
11	Стул в подсобное помещение	-	-
12	Диван двухместный	6	1290*700*760
13	Локал (тумба индивидуального хранения)	1	2400*400*850
14	Локал (тумба индивидуального хранения)	-	1200*400*1650
15	Тумба под ортехнику	2	800*600*605

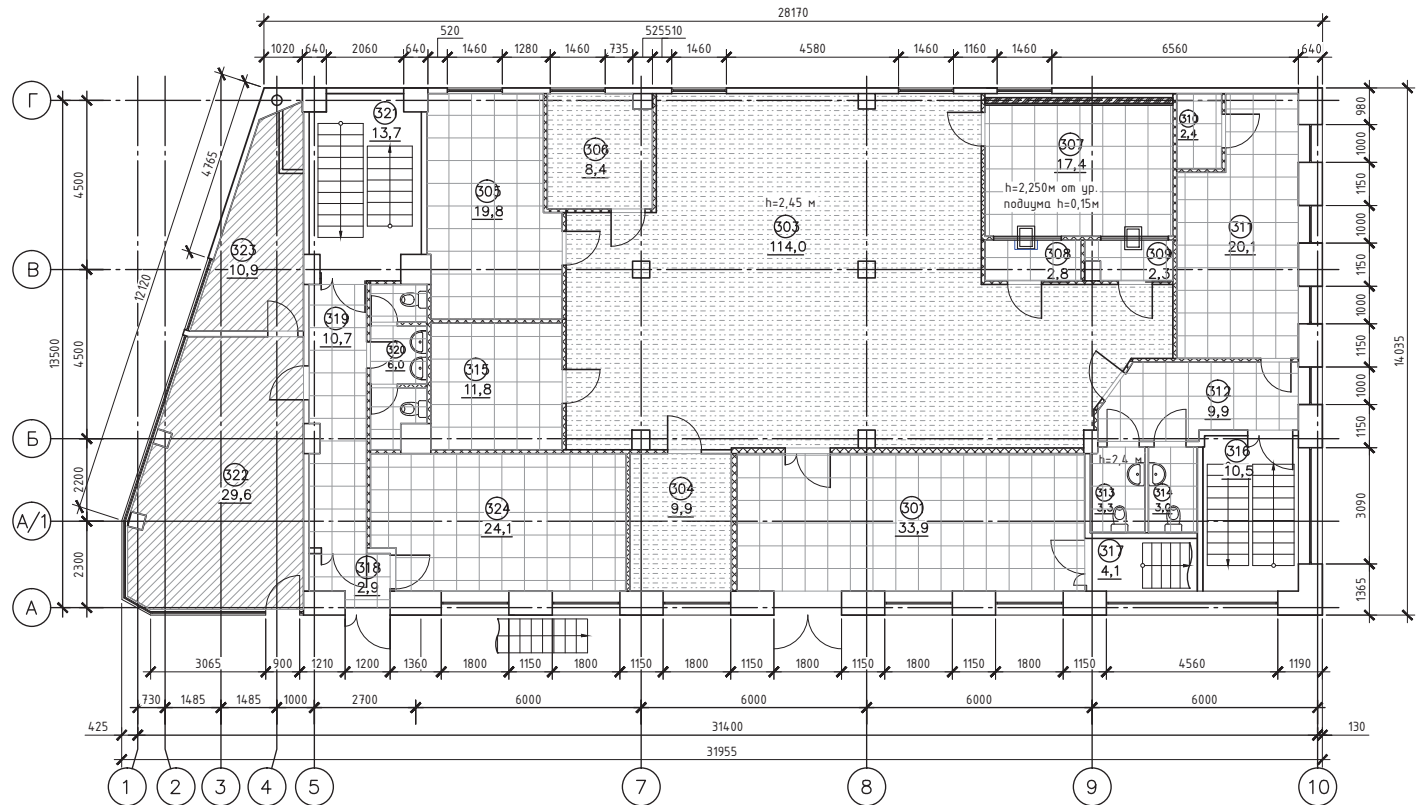
СПЕЦИФИКАЦИЯ МЕБЕЛИ (окончание)

Номер эл-та	Наименование	Кол-во шт	Размеры, мм
16	Шкаф для документов	12	850*500*2000
17	Шкаф металлический	-	472*458*1830
18	Сейф	2	600*520*1640
19	Сейф	-	630*500*1635
20	Шкаф для одежды	1	800*350*1800
21	Тумба выкатная	7	405*460*560
22	Цветок в горшке	2	-
23	Шкаф гардеробный	6	800*500*1860
24	Стол для служебной зоны	1	750*1100*750
25	Стул для служебной зоны	4	-

03-06-01-25-AP

Переустройство помещений для размещения МТС банка по адресу: г. Владивосток, проспект 100-летия Владивостока, 57-в

Изм.	Лист	№ документа	Подпись	Дата	Стадия	Лист	Листов
					Р	15	
Выполнил	Козырева			09.19			
Проверил	Кривых			09.19			
ГИП	Кривых			09.19			
План расстановки мебели 3-го этажа					000 "Новый проект"		



Экспликация помещений

Номер помещения	Наименование	Площадь, м²
301	Тандур (зона самообслуживания)	33,9
303	Клиентский зал	11,4
304	Переговорная	9,9
305	ОПП, ОСП, МСБ	19,8
306	Директор	8,4
307	Касса	17,4
308	Кабина	2,8
309	Кабина	2,3
310	Коммуникационный узел	2,4
311	АХО, ОИТ, Юрист	20,1
312	Коридор	9,9
313	Санузел	3,3
314	Санузел	3
315	Помещение персонала, архив	11,8
316	Лестничная клетка	10,5
317	Лестничная клетка	4,1
318	Тандур	2,9
319	Коридор	10,7
320	Санузел	6
321	Лестничная клетка	13,7
322	Помещение 11	29,6
323	Помещение 12	10,9
324	Помещение 2	24,1
Итого:		371,4

Условные обозначения:

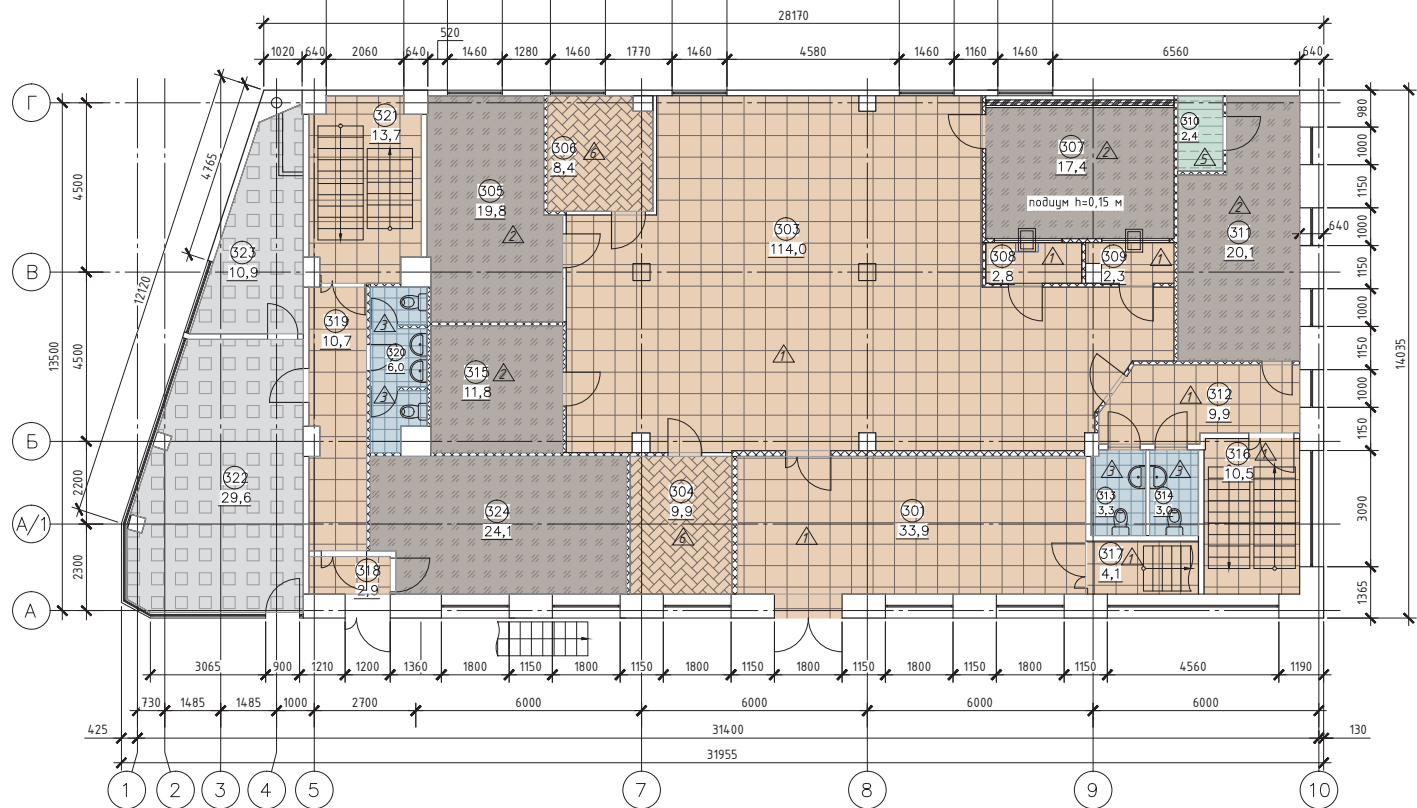
Вид	Наименование
	подвесной потолок ГКЛ. Цвет: белый, RAL 9016
	подвесной потолок типа Armstrong, цвет белый

- помещения, не подлежащие ремонту

Примечания:

1. Отделку помещений и расход материалов см. листы 19-20 ведомость отделки помещений альбом АР.

03-06-01-25-AP			
Переустройство помещений для размещения МТС банка по адресу: г. Владивосток, проспект 100-летия Владивостока, 57-в			
Изм.	Лист	№ документа	Подпись Дата
Выполнил	Козырева		09.19
Проверил	Кридых		09.19
ГИП	Кридых		09.19
Архитектурные решения			Стация Лист Листов
			Р 16
План потолка 3-го этажа			ООО "Новый проект"



Экспликация помещений

Номер помещения	Наименование	Площадь, м ²
301	Тамбур (зона самообслуживания)	33,9
303	Клиентский зал	114
304	Перезвонная	9,9
305	ОПП, ОСП, МСБ	19,8
306	Директор	8,4
307	Касса	17,4
308	Кабина	2,8
309	Кабина	2,3
310	Коммуникационный узел	2,4
311	АХО, ОИТ, Юрист	20,1
312	Коридор	9,9
313	Санузел	3,3
314	Санузел	3
315	Помещение персонала, архив	11,8
316	Лестничная клетка	10,5
317	Лестничная клетка	4,1
318	Тамбур	2,9
319	Коридор	10,7
320	Санузел	6
321	Лестничная клетка	13,7
322	Помещение 11	29,6
323	Помещение 12	10,9
324	Помещение 2	24,1
Итого:		371,4

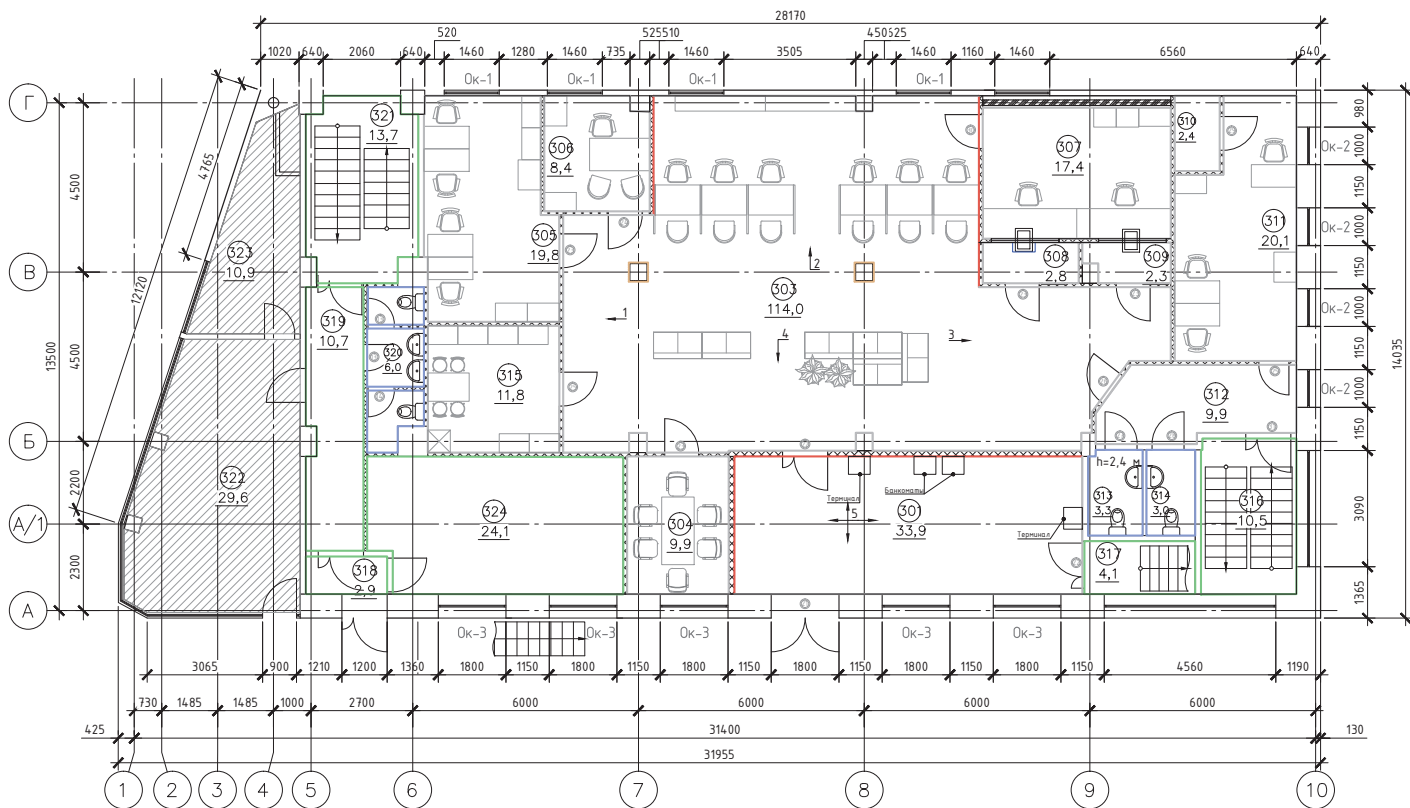
Условные обозначения:

Вид	Наименование
	Керамогранитная напольная плитка Керама Марацици DD600500R Stone серый тёмный, размер 600x600мм
	Коммерческое ПВХ покрытие: Tarkett Ascenzit Mineral AS 100007.
	Керамическая напольная плитка 300x300 мм.
	Коммерческое токопроводящее ПВХ покрытие: Tarkett Togo SC 102.
	Плитка ПВХ Project floors Loose-Lay PW 1250-55
	существующее напольное покрытие

Примечания:

1. Отделку помещений и расход материалов см. листы 19-20 ведомость отделки помещений альбом АР.

				03-06-01-25-АР		
				Переустройство помещений для размещения МТС банка по адресу: г. Владивосток, проспект 100-летия Владивостока, 57-в		
Изм.	Лист	№ документа	Подпись	Дата		
Выполнил	Козырева			09.19		
Проверил	Кривых			09.19	Архитектурные решения	Стадия Лист Листов
ГИП	Кривых			09.19	Р	17
					План полов 3-го этажа	
					ООО "Новый проект"	



Экспликация помещений		
Номер помещения	Наименование	Площадь, м ²
301	Тандер (зона самообслуживания)	33,9
303	Клиентский зал	114
304	Переговорная	9,9
305	ОП, ОСП, МСБ	19,8
306	Директор	8,4
307	Касса	17,4
308	Кабина	2,8
309	Кабина	2,3
310	Серверная	2,4
311	АХО, ОИТ, Юрист	20,1
312	Коридор	9,9
313	Санузел	3,3
314	Санузел	3
315	Помещение персонала, архив	11,8
316	Лестничная клетка	10,5
317	Лестничная клетка	4,1
318	Тандер	2,9
319	Коридор	10,7
320	Санузел	6
321	Лестничная клетка	13,7
322	Помещение 1.1	29,6
323	Помещение 1.2	10,9
324	Помещение 2	24,1
Итого:		371,4

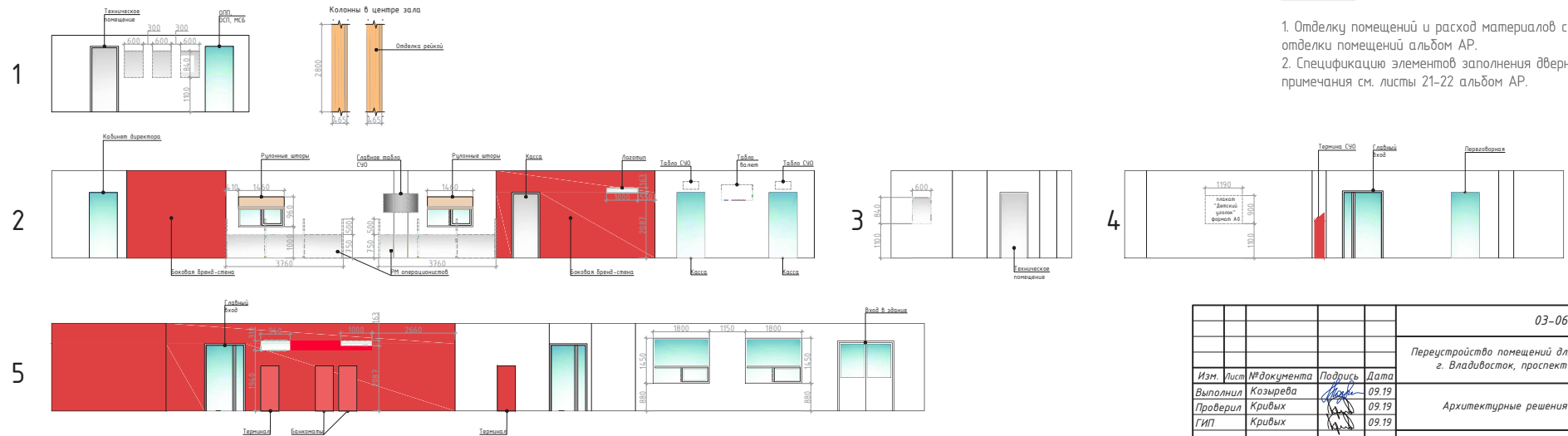
Условные обозначения:

- — Матовая краска. Цвет: БЕЛЫЙ, RAL 9016
- — Матовая краска. Цвет: КРАСНЫЙ, RAL 3020
- — Матовая краска. Цвет: ТЁМНО-СЕРЫЙ, RAL 7012
- — Матовая краска. Серая брэндовая стена – RAL 7004
- — Рейка
- — Керамическая плитка
- — Окраска матовой антивандалной краской (аренда). Цвет согласовать с Заказчиком
- помещения, не подлежащие ремонту

Примечания:

1. Отделку помещений и расход материалов см. листы 19-20 ведомость отделки помещений альбом АР.
2. Спецификацию элементов заполнения дверных и оконных проёмов, примечания см. листы 21-22 альбом АР.

Развёртки по стенам 3-го этажа



03-06-01-25-АР				Переустройство помещений для размещения МТС банка по адресу: г. Владивосток, проспект 100-летия Владивостока, 57-В			
Изм.	Лист	№ документа	Подпись	Дата	Стадия	Лист	Листов
	Выполнил	Козырева	<i>[Signature]</i>	09.19	Архитектурные решения	Р	18
	Проверил	Кривых	<i>[Signature]</i>	09.19			
	ГИП	Кривых	<i>[Signature]</i>	09.19			
План выкраски стен 3-го этажа; Развёртки по стенам						ООО "Новый проект"	

Миб, № град., Лист, № табл., Взам. инв. №